

**Direction départementale des  
Territoires**

6 Place de la Pyrotechnie  
18019 BOURGES CEDEX  
Téléphone : 02 34 34 61 00  
Télécopie : 02 34 34 63 04

**ARRÊTÉ n° DDT-2019-0232**

**Applicant une limitation provisoire de certains usages de l'eau  
sur le territoire du département du Cher**

La préfète du Cher,  
Chevalier de la Légion d'Honneur,  
Officier de l'Ordre National du Mérite,

**Vu** le Code de l'Environnement,

**Vu** le Code de la Santé Publique,

**Vu** le Schéma Directeur d'Aménagement et de Gestion des Eaux du bassin Loire-Bretagne adopté le 4 novembre 2015, approuvé par le préfet coordonnateur le 18 novembre 2015,

**Vu** la circulaire du 18 mai 2011 relative aux mesures exceptionnelles de limitation ou de suspension des usages de l'eau en période de sécheresse,

**Vu** l'arrêté n° 2012-1-0571 du 16 mai 2012 définissant les seuils d'alerte et de crise des cours d'eau du département du Cher et les mesures générales ou particulières destinées à faire face à une menace de sécheresse par la limitation ou la suspension provisoire des usages de l'eau,

**Vu** l'arrêté préfectoral régional n° 19-178 du 22 août 2019 abrogeant les mesures coordonnées de restrictions des usages de l'eau sur les bassins de la Loire et de l'Allier,

**Vu** l'arrêté préfectoral n° 2019-16 du 9 janvier 2019 accordant délégation de signature à Monsieur Thierry TOUZET, directeur départemental des Territoires du Cher,

**Vu** l'arrêté préfectoral n° 2019-071 du 14 mars 2019 accordant subdélégation de signature à certains agents de la direction départementale des Territoires du Cher,

**Considérant** que les débits de la Vauvise et de la Petite Sauldre sont inférieurs à leurs seuils d'alerte renforcée respectifs, tels que définis à l'annexe 3 de l'arrêté n°2012-1-0571 du 16 mai 2012 visé, et qu'ils poursuivent leurs baisses,

**Considérant** que les débits de l'Aubois, de l'Auron, du Fouzon, du Cher, de l'Arnon amont, de l'Arnon Aval, de la Grande Sauldre, de l'Yèvre à l'amont de Bourges, de l'Yèvre à l'aval de Bourges et de l'Indre, sont inférieurs à leurs seuils de crise respectifs, tels que définis à l'annexe 3 de l'arrêté n°2012-1-0571 du 16 mai 2012 visé, et qu'ils poursuivent leurs baisses,

**Considérant** que, dans ces conditions, il convient de mettre en œuvre des mesures de limitation des usages de l'eau pour préserver la ressource en eau et le milieu aquatique,

**Considérant** la nécessaire solidarité entre les usagers de l'eau, conformément à la Directive Cadre sur l'Eau,

**Considérant** la situation exceptionnellement basse des niveaux piézométriques des nappes d'eaux souterraines,

**Considérant** l'épisode de sécheresse en cours et l'absence de pluviométrie annoncée,

**Considérant** la nécessité d'assurer l'alimentation et l'abreuvement des animaux dans les exploitations agricoles d'élevage,

**Sur proposition** du directeur départemental des Territoires,

## **A R R E T E :**

### **Article 1<sup>er</sup> - ABROGATION**

L'arrêté préfectoral n° 2019-0230 du 13 août 2019 appliquant une limitation provisoire de certains usages de l'eau sur le territoire du département du Cher est abrogé.

### **Article 2 – ÉTAT DE LA SITUATION DES BASSINS VERSANTS**

Les bassins versants des rivières ci-dessous sont placés en situation d'alerte ou de crise selon la répartition suivante :

#### **SITUATION DE VIGILANCE :**

- le bassin de la Loire
- le bassin de l'Allier

#### **SITUATION DE CRISE :**

- le bassin de l'Aubois
- le bassin de l'Auron
- le bassin du Fouzon
- le bassin du Cher
- le bassin de l'Arnon amont
- le bassin de l'Arnon aval
- le bassin de la Grande Sauldre et du Beuvron
- le bassin de l'Yèvre amont
- le bassin de l'Yèvre aval
- le bassin de l'Indre
- le bassin de la Petite Sauldre et de la Rère
- le bassin de la Vauvise

Ces situations nécessitent la mise en place de mesures de restriction de certains usages de l'eau, telles que définies dans les articles suivants.

Les limites des bassins sont reportées en **annexe 1** du présent arrêté.

La liste des communes concernées est reportée en **annexe 2** du présent arrêté.

Une commune peut être concernée par plusieurs zones d'alerte dès lors que son territoire se partage entre plusieurs bassins hydrographiques. Les mesures du présent arrêté s'appliquent à la commune dans la limite du bassin hydrographique concerné, à l'exception des usages domestiques et des prélèvements effectués à partir du réseau de distribution d'eau potable, qui sont soumis aux mesures de restriction du niveau d'alerte le plus fort touchant la commune.

### Article 3 – MESURES GÉNÉRALES ET EXCEPTIONNELLES MISES EN PLACE SUR L'ENSEMBLE DU DÉPARTEMENT DU CHER

Il est demandé à l'ensemble des consommateurs d'eau, qu'elle provienne d'un point de prélèvement privé ou d'un réseau public de distribution, de faire preuve de responsabilité dans l'utilisation de la ressource en eau.

Les mesures suivantes concernent l'ensemble des usagers, y compris les collectivités, et s'appliquent à l'ensemble du département du Cher :

- L'arrosage des jardins potagers est interdit de 8 heures à 20 heures, l'eau doit être utilisée avec la plus grande parcimonie.
- L'arrosage des jardins d'ornement, pelouses, terrains de sport, golfs, y compris les greens et départs, est interdit.
- L'arrosage des massifs fleuris est interdit, sauf systèmes de goutte à goutte autorisés de 20 heures à 8 heures,
- Le lavage des voies, trottoirs, façades, toits, murs et autres ouvrages est interdit, en dehors de la nécessité de la salubrité publique.
- Le lavage des véhicules est interdit hors stations professionnelles équipées d'un système de recyclage des eaux ou haute pression, hors véhicules ayant une obligation réglementaire (véhicules sanitaires ou alimentaires) ou techniques (bétonnières) et hors organismes liés à la sécurité publique.
- Le remplissage des piscines privées (y compris piscines en construction), bassins d'agrément, fontaines, plans d'eau et étangs est interdit.
- Les prélèvements dans les cours d'eau et leurs affluents pour un usage domestique sont interdits de 8 h à 20 h.
- L'alimentation des plans d'eau à partir d'un cours d'eau est interdite :
  - pour les plans d'eau établis par barrage, l'intégralité du débit entrant devra être restitué à l'aval du barrage,
  - pour les plans d'eau en dérivation de cours d'eau, la prise d'eau devra être fermée.

Cette disposition ne s'applique pas aux plans d'eau soumis au respect d'un débit réservé par un règlement ou un arrêté préfectoral.

- Toute manœuvre de vanne visant à soustraire de l'eau aux cours d'eau est interdite. En particulier, il est interdit à tout propriétaire ou utilisateur d'ouvrage de régulation ou de stockage situé sur un cours d'eau ou en dérivation de celui-ci, de modifier par des manœuvres les niveaux dans les biefs et de provoquer des variations de débit à l'aval.
- La vidange des plans d'eau, de retenues, de biefs est interdite.
- Les exploitants d'installations classées pour la protection de l'environnement (ICPE) mettent en œuvre les dispositions du plan de crise prévues par leur plan de limitation des prélèvements d'eau et des rejets dans le milieu.
- Les préleveurs tiennent à jour un registre de suivi hebdomadaire des installations de prélèvement sur lequel sont indiqués les index hebdomadaires des compteurs : il doit être tenu à disposition des agents de contrôle.
- Les exploitants des systèmes d'assainissement disposant d'une solution alternative aux rejets dans les eaux superficielles la mettent en œuvre.
- Les prélèvements d'eau pour l'alimentation du Canal de Berry réalisés par le biais d'ouvrages manœuvrables sont interdits.
- Les prélèvements d'eau pour l'alimentation des canaux utilisés pour la navigation sont interdits (hors alimentation du canal latéral à la Loire et dérivations).

## **Article 4 – MESURES MISES EN PLACES POUR LES PRÉLÈVEMENTS D'IRRIGATION HORS BASSINS DE LA LOIRE ET DE L'ALLIER**

- Les prélèvements pour l'irrigation réalisés directement en cours d'eau ou les prélèvements dans les eaux souterraines de type A tels que définis à l'article 5 du présent arrêté sont interdits.
- Les prélèvements pour l'irrigation dans les eaux souterraines de *type B* tels que définis à l'article 5 du présent arrêté sont interdits de 8 heures à 20 heures tous les jours de la semaine.
- Les prélèvements pour l'irrigation dans les nappes profondes sont interdits de 12 heures à 20 heures tous les jours de la semaine. Il s'agit de tous les prélèvements souterrains autres que ceux dits de type A ou B définis à l'article 5.

## **Article 5 – PRÉLÈVEMENTS CONCERNÉS**

Compte tenu de la relation étroite entre la nappe des calcaires du Jurassique et les cours d'eau qui les surplombent,

- sont considérés comme prélèvements dans les eaux souterraines de *type A*, les prélèvements dans la nappe alluviale des cours d'eau (forages ou plans d'eau alimentés par l'affleurement d'une telle nappe) ;
- sont considérés comme prélèvements dans les eaux souterraines de *type B*, les prélèvements dans la nappe des calcaires du Jurassique dans l'ensemble du département à l'exclusion de ceux appartenant au *type A*.

Les prélèvements en nappes profondes sont les prélèvements souterrains autres que ceux dits de type A ou B définis ci-dessus.

Les dispositions du présent arrêté sont applicables :

- pour l'usage irrigation : aux prélèvements dans les cours d'eau et aux prélèvements souterrains de *type A et B* des zones d'alerte, même dispensés d'autorisation ou de déclaration ;
- pour les autres usages : à tous les prélèvements dans les eaux superficielles ou souterraines, ou un réseau de distribution d'eau potable, même dispensés d'autorisation ou de déclaration.

Les dispositions de l'article 4 ne s'appliquent pas :

- à l'irrigation à partir des réserves alimentées exclusivement par remplissage en période de hautes eaux avant le 1er avril, ou par ruissellement,
- aux prélèvements d'irrigation faisant l'objet d'une autorisation dans le cadre du protocole de gestion volumétrique du bassin Yèvre-Auron.

## **Article 6 – TOURS D'EAU**

Les exploitants dont la liste est dressée ci-après ne sont pas soumis aux restrictions horaires prévues à l'article 4 du présent arrêté. Ceux-ci s'organisent en tours d'eau, selon les modalités transmises par le Syndicat des Irrigants à la direction départementale des Territoires du Cher.

### **BASSIN DE LA VAUVISE**

Jours d'arrêt de l'irrigation (arrêt de 8h au lendemain 8h) selon le niveau d'alerte

<b>Exploitation</b>	<b>Nom</b>	<b>Prénom</b>	<b>Crise</b>	<b>Type prélèvement</b>
EARL DE LA COMMANDERIE	COLIN	Cécile	Lundi Dimanche	B
SAS DELANQUE	DELANQUE	Thierry	Mercredi Dimanche	B
SCEA CHAUMASSON	ELLUIN	Antoine & Philippe	Lundi Mardi	B
SCEA DU MOULIN DE JOIGNY	LECLERC	Florent	Vendredi Samedi	B
SCEA DU MOULIN DE MARNAY	BREUSSE	Mathieu	Samedi Dimanche	B

### BASSIN DU CHER

Jours d'arrêt de l'irrigation (arrêt de 8h au lendemain 8h) selon le niveau d'alerte

Exploitation	Nom	Prénom	Crise	Type prélèvement
EARL DU TONKIN	MASSON	Thibaut	Lundi Dimanche	B
SCEA DU BOUCHE	JULLIEN	Eric	Mardi Mercredi	B
SCEA LE VIVIER	BORELLO	Cécile	Mardi Mercredi	B
SCEA SAINT ETIENNE	FESTA	Alessandro	Mercredi Jeudi	B
	GOYER	Samuel	Samedi Dimanche	B
SCEA DU PUIITS D'IGNOUX	MOREAU	Claude	Mercredi Jeudi	B

### BASSIN DE L'ARNON AMONT

Jours d'arrêt de l'irrigation (arrêt de 8 h au lendemain 8 h) selon le niveau d'alerte

Exploitation	Nom	Prénom	Crise	Type prélèvement
EARL DU PETIT PORT	PREVOST	Philippe	Samedi Dimanche	B
SCEA DE BOURDOISEAU	POINTEREAU	Julien	Mardi Mercredi	B
SCEA DE DAME SAINTE	COURSEAU	Michel	Lundi Dimanche	B
SCEA DES SERMELLES	POINTEREAU	Julien	Lundi Mardi	B

### BASSIN DE L'ARNON AVAL

Jours d'arrêt de l'irrigation (arrêt de 8 h au lendemain 8 h) selon le niveau d'alerte

Exploitation	Nom	Prénom	Crise	Type prélèvement
GAEC DOMAINE CHEVILLY	LESTOURGIE	Yves	Lundi Dimanche	B

### BASSIN DU FOUZON

Jours d'arrêt de l'irrigation (arrêt de 8 h au lendemain 8 h) selon le niveau d'alerte

Exploitation	Nom	Prénom	Crise	Type prélèvement
GAEC DE LA GARENNE	PERROCHON	Serge	Lundi Dimanche	B
SCEA DES CHAMPS DU LOUP	GEORGES	Sandrine	Samedi Dimanche	B

### PRÉLÈVEMENTS EN NAPPE PROFONDE

Jours d'arrêt de l'irrigation (arrêt de 8 h au lendemain 8 h) selon le niveau d'alerte

SOCIETE	N° MISE	Lieu dit prélèvement	Commune prélèvement	Arrêt jour 1	Arrêt jour 2
EARL LES GIRARDS	F18015006	LA THEAU	AUBIGNY SUR NERE	Samedi	Dimanche
SCEA de VILLEBOIN	F18185005	LES FRELATS	PRESLY	Vendredi	Samedi
SCEA de VILLEBOIN	F18185006	LES FRELATS	PRESLY	Vendredi	Samedi
SCEA de VILLEBOIN	F18185007	LES FRELATS	PRESLY	Vendredi	Samedi
SCEA de VILLEBOIN	F18185008	LES FRELATS	PRESLY	Vendredi	Samedi
SCEA PLANCHE	F18185003	LA PLANCHE	PRESLY	Samedi	Dimanche
EARL DES ROUESSES	F18185002	LES RUESSES	PRESLY	Samedi	Dimanche
SCEA BOURGOIN Vincent	F18067003	LA BOURDINIÈRE	CLEMONT	Samedi	Dimanche
SCEA BOURGOIN Vincent	F18011008	FLORENCE	ARGENT SUR SAULDRE	Samedi	Dimanche
SCEA Maladerie	F18047001	LA MALADRERIE	LA CHAPELLE D'ANGILLON	Samedi	Dimanche
SCEA Maladerie	F18149003	LES GRASSETS	MERY ES BOIS	Samedi	Dimanche
SCEA Maladerie	F18015023	LES LANDES	AUBIGNY SUR NERE	Samedi	Dimanche
GAEC DE CHASSEIGNE	F18015008	MOULIN NEUF	AUBIGNY SUR NERE	Samedi	Dimanche
GAEC DE CHASSEIGNE	F18015011	CHASSEIGNE	AUBIGNY SUR NERE	Samedi	Dimanche
	F18227009	LA NOUE	SAINTE MONTAINE	Dimanche	Lundi
SCEA DEMARCHIS NEUF	F18067005	LA NAUDINIÈRE	CLEMONT	Jeudi	Vendredi
SCEA DEMARCHIS NEUF	F18067006	MARCHIS NEUF	CLEMONT	Jeudi	Vendredi
SCEA DEMARCHIS NEUF	F18067007	LES MORINS	CLEMONT	Jeudi	Vendredi
SCEA DEMARCHIS NEUF	F18067019	LE GRAND PATURAL	CLEMONT	Jeudi	Vendredi
SCEA GAUTIER	F18227001	LES SABLES DU PUIITS	SAINTE MONTAINE	Samedi	Dimanche
SCEA GAUTIER	F18227002	LA MOTTE	SAINTE MONTAINE	Samedi	Dimanche
EARL LA BERNARDIERE	F18170002	LA BERNARDIERE	OIZON	Samedi	Dimanche
EARL LA BERNARDIERE	F18170001	LA BERNARDIERE	OIZON	Samedi	Dimanche
SCEA de MAILLY	F18124001	FERME DE MAILLY	LAZENAY	Samedi	Dimanche
SCEA de MAILLY	F18124003	FERME DE MAILLY	LAZENAY	Samedi	Dimanche
SCEA de MAILLY	F18124005	FERME DE MAILLY	LAZENAY	Samedi	Dimanche
SCEA DU TREMBLAY	F18036003	LE TREMBLAY 1	BRINAY	Samedi	Dimanche
SCEA DU TREMBLAY	F18036004	LE TREMBLAY 2	BRINAY	Samedi	Dimanche
EARL BALLANDORS	F18036009	LES CHAMPS DU GATINAT	BRINAY	Samedi	Dimanche

## **Article 7 – DÉROGATIONS POUR CULTURES SPÉCIALES**

Des dérogations aux dispositions de l'article 4 pourront être délivrées, sur demande dûment motivée effectuée auprès du service de police de l'eau de la direction départementale des Territoires.

En particulier, les cultures suivantes sont susceptibles de se voir accorder une dérogation quant aux restrictions appliquées à l'irrigation dans le plan de crise (interdiction totale) :

- cultures fruitières et assimilées,
- cultures florales,
- pépinières,
- cultures maraîchères et légumières,
- essais de semences de maïs recherche,
- cultures de semences et de tabac,
- cultures réalisées à des fins de recherche.

Cette dérogation pourra concerner l'ensemble des restrictions (dès le plan d'alerte) pour les exploitations qui irriguent exclusivement les cultures appartenant à la liste précédente.

La demande de dérogation, individuelle, devra préciser :

- le type de culture et la surface pour laquelle la dérogation est demandée
- un extrait cartographique localisant les parcelles concernées
- le volume nécessaire
- le dispositif envisagé (matériel utilisé, calendrier et/ou horaires d'irrigation)
- le ou les points de prélèvement concerné(s)
- l'existence éventuelle d'un contrat de production.

Cette demande peut être formulée dès le début de la campagne, à partir du formulaire disponible sur le site Internet de la Préfecture du Cher et en **annexe 3** du présent arrêté.

(<http://www.cher.gouv.fr/Politiques-publiques/Environnement-eau-energies-renouvelables-foret-chasse-peche/Eau/Etiage-annee-en-cours>).

## **Article 8 – MESURES DÉROGATOIRES EXCEPTIONNELLES POUR LES ÉLEVEURS**

En dérogation à l'article 4, les agriculteurs qui irriguent des cultures destinées à l'alimentation des animaux d'élevage de leur exploitation sont autorisés à prélever dans la limite des débits ou des volumes qui leur ont été attribués pour la campagne 2019. Les dérogations aux mesures de gestion d'alerte, d'alerte renforcée et de crise ne devront pas conduire à un dépassement des volumes attribués individuellement.

La demande de dérogation devra être formulée à partir du formulaire en annexe 4 du présent arrêté et disponible sur le site Internet des services de l'État dans le Cher (<http://www.cher.gouv.fr/Politiques-publiques/Environnement-eau-energies-renouvelables-foret-chasse-peche/Eau/Etiage-annee-en-cours>).

## **Article 9 – POURSUITES PÉNALES ET SANCTIONS**

En vue de rechercher et constater les infractions, les fonctionnaires des services chargés de la police de l'eau ainsi que les services de Gendarmerie et de Police ont accès aux locaux, installations et lieux où sont réalisées les opérations à l'origine des infractions, dans les limites fixées par les articles L. 172-4 et L. 172-5 du Code de l'Environnement sus-visé.

Est passible d'une peine de six mois d'emprisonnement et de 15 000 euros d'amende, en application de l'article L. 173-4 du Code de l'Environnement, le fait de faire obstacle aux fonctions exercées par les fonctionnaires et agents habilités à exercer des missions de contrôle administratif ou de recherche et de constatation des infractions.

Conformément à l'article R. 216-9 du Code de l'environnement, tout contrevenant aux mesures du présent arrêté encourt une peine d'amende prévue pour les contraventions de 5<sup>e</sup> classe, éventuellement cumulative, à chaque fois qu'une infraction a été constatée.

Par ailleurs, le non-respect du débit à réserver aux milieux aquatiques définis par l'article L. 216-7 du Code de l'Environnement est réprimé d'une amende pouvant aller jusqu'à 75 000 euros.

Cette sanction pourra être accompagnée d'une mise en demeure de respecter le présent arrêté en application de l'article L. 216-1 du Code de l'Environnement.

#### **Article 10 – DURÉE DE VALIDITÉ**

Les dispositions du présent arrêté sont valables à compter du lendemain de la publication du présent arrêté, et cesseront d'office au 31 octobre 2019. Il pourra cependant y être mis fin avant, dans la même forme et s'il y a lieu, graduellement, dès que les conditions d'écoulement ou d'approvisionnement permettront de garantir la préservation de la ressource et du milieu aquatique.

#### **Article 11 – AFFICHAGE**

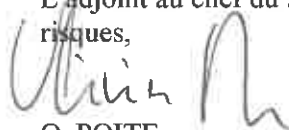
Le présent arrêté sera publié au recueil des actes administratifs de la préfecture, sur son site internet, et sera adressé aux maires des communes concernées pour affichage en mairie dès réception pour toute la période d'application. Une publicité sera réalisée via un communiqué de presse diffusé à deux journaux locaux du département du Cher.

#### **Article 12 – EXÉCUTION**

La Secrétaire Générale de la préfecture, les Sous-Préfets de Vierzon et Saint-Amand-Montrond, le Directeur Départemental des Territoires du Cher, le Directeur Départemental des Territoires de la Nièvre, le Directeur Départemental de la Cohésion Sociale et de la Protection des Populations, le Directeur Régional de l'Environnement, de l'Aménagement et du Logement, le Commandant le Groupement de Gendarmerie du Cher, le Directeur des polices urbaines, les Maires des communes concernées, le Chef du service départemental de l'Agence Française pour la Biodiversité, et les agents visés à l'article L. 216-3 du Code de l'Environnement sont chargés, chacun en ce qui le concerne, de l'exécution du présent arrêté.

Bourges, le 23/08/19

Pour la préfète et par subdélégation,  
L'adjoint au chef du service environnement et  
risques,



O. POITE

#### **Voies et délais de recours**

Dans un délai de deux mois à compter de la date de notification ou de la publication du présent arrêté au recueil des actes administratifs de la préfecture, les recours suivants peuvent être introduits conformément aux dispositions des articles R. 421-1 et suivants du Code de Justice Administrative et du Livre IV du Code des Relations entre le Public et l'Administration :

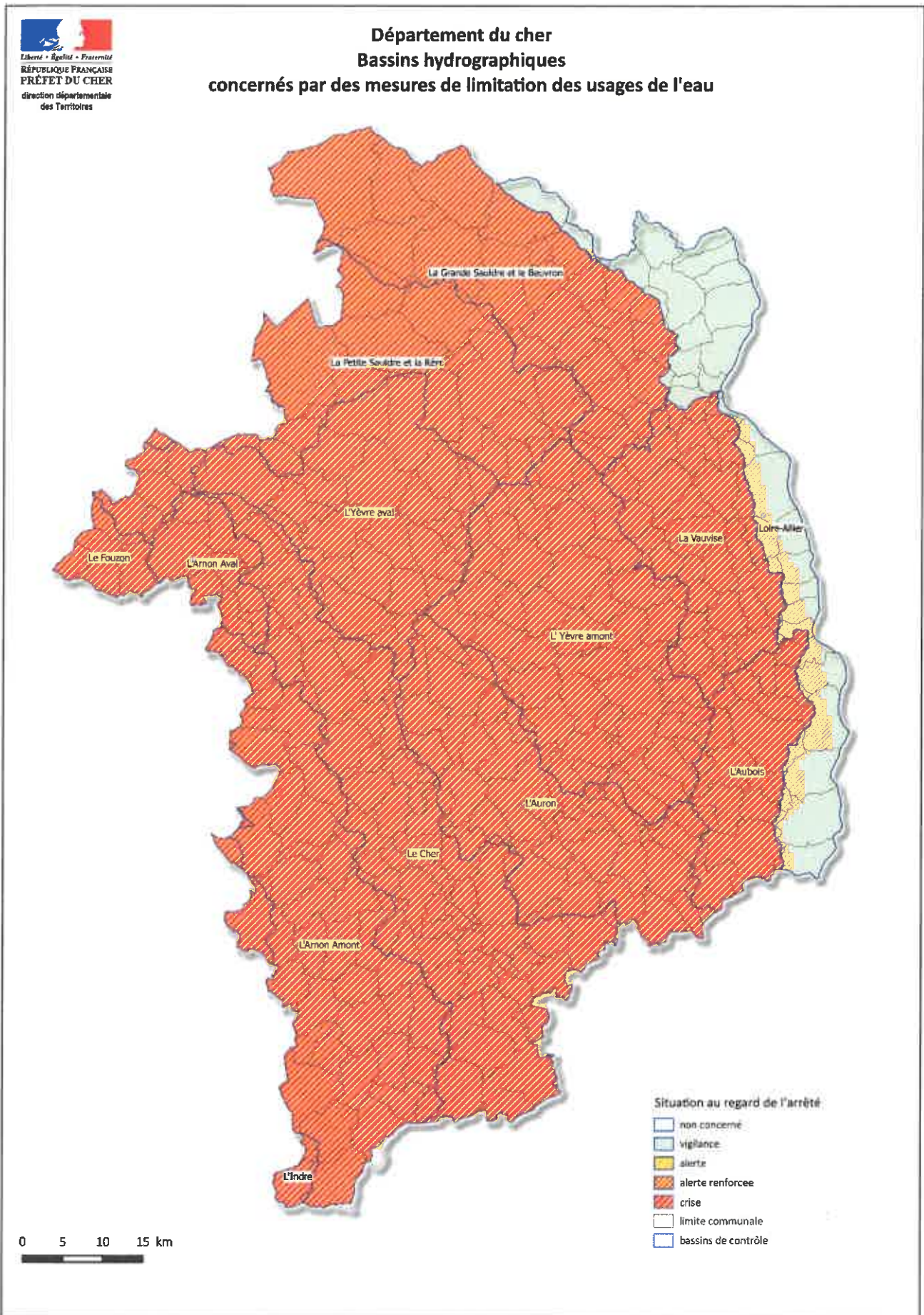
- un recours gracieux, adressé à madame la préfète du Cher ;
- un recours hiérarchique, adressé au(x) ministre(s) concerné(s) ;

Dans ces deux cas et conformément aux dispositions de l'article R. 421-2 du Code de Justice Administrative, le silence de l'administration vaut rejet implicite au terme d'un délai de deux mois.

- un recours contentieux, en saisissant le Tribunal Administratif d'Orléans (45à). Le tribunal administratif peut être saisi par l'application « télérécurse citoyens » accessible par le site internet <http://www.telerecours.fr>.

Après recours gracieux ou hiérarchique, le délai du recours contentieux ne court qu'à compter du rejet explicite ou implicite de l'un de ces recours.

# ANNEXE 1 : CARTOGRAPHIE DE LA SITUATION DES BASSINS VERSANTS





## ANNEXE 2 : LISTE DES COMMUNES CONCERNEES PAR LES MESURES DE RESTRICTION

Une commune peut être concernée par plusieurs zones d’alerte dès lors que son territoire se partage entre plusieurs bassins hydrographiques. Les mesures du présent arrêté s’appliquent à la commune dans la limite du bassin hydrographique concerné, à l’exception des usages domestiques et des prélèvements effectués à partir du réseau de distribution d’eau potable, qui sont soumis aux mesures de restriction du niveau d’alerte le plus fort touchant la commune.

### Situation de vigilance

#### *Bassins de la Loire et de l’Allier*

APREMONT-SUR-ALLIER	JOUET-SUR-L'AUBOIS	SAINT-LEGER-LE-PETIT
ARGENVIERES	JUSSY-LE-CHAUDRIER	SAINT-MARTIN-DES-CHAMPS
ASSIGNY	LA CHAPELLE-HUGON	SAINT-SATUR
BANNAY	LA CHAPELLE-MONTLINARD	SANCERRE
BARLIEU	LA GUERCHE-SUR-L'AUBOIS	SANCOINS
BEFFES	LERE	SANTRANGES
BELLEVILLE-SUR-LOIRE	MARSEILLES-LES-AUBIGNY	SAVIGNY-EN-SANCERRE
BLANCAFORT	MENETOU-COUTURE	SUBLIGNY
BOULLERET	MENETOU-RATEL	SURY-EN-VAUX
BUE	MENETREOL-SOUS-SANCERRE	SURY-ES-BOIS
COUARGUES	MORNAY-SUR-ALLIER	SURY-PRES-LERE
COURS-LES-BARRES	NEUVY-LE-BARROIS	THAUVENAY
CUFFY	PRECY	TORTERON
GROSSOUVRE	SAINT-BOUIZE	VAILLY-SUR-SAULDRE
HERRY	SAINTE-GEMME-EN-SANCERROIS	VERDIGNY

### Situation de crise

#### *Bassin de l’Auron*

ANNOIX	CONTRES	SAINT-DENIS-DE-PALIN
ARCAV	CROSSES	SAINT-GERMAIN-DES-BOIS
ARPHEUILLES	DUN-SUR-AURON	SAINT-JUST
AUGY-SUR-AUBOIS	GIVARDON	SAINT-PIERRE-LES-ETIEUX
BANNEGON	LANTAN	SANCOINS
BESSAIS-LE-FROMENTAL	LE PONDY	SENNECAY
BLET	LEVET	SOYE-EN-SEPTAINE
BOURGES	LISSAY-LOCHY	THAUMIERS
BUSSY	MEILLANT	TROUY
CHALIVOY-MILON	NEUILLY-EN-DUN	UZAY-LE-VENON
CHARENTON-DU-CHER	PARNAY	VEREAUX
CHARLY	PLAIMPIED-GIVAUDINS	VERNAIS
CHAUMONT	SAGONNE	VERNEUIL
CHAVANNES	SAINT-AIGNAN-DES-NOYERS	VORLY
COGNY	SAINT-AMAND-MONTROND	VORNAY

#### *Bassin du Fouzon*

DAMPIERRE-EN-GRACAY	GRACAY	NOHANT-EN-GRACAY
GENOUILLY	MASSAY	SAINT-OUTRILLE

### ***Bassin de la Grande Sauldre et du Beuvron***

ARGENT-SUR-SAUDRE	IVOY-LE-PRE	SAINTE-MONTAINE
ASSIGNY	JARS	SANCERRE
AUBIGNY-SUR-NERE	LA CHAPELOTTE	SAVIGNY-EN-SANCERRE
BARLIEU	LE NOYER	SENS-BEAUJEU
BLANCAFORT	MENETOU-RATEL	SUBLIGNY
BRINON-SUR-SAUDRE	MENETREOL-SUR-SAUDRE	SURY-EN-VAUX
CLEMONT	MONTIGNY	SURY-ES-BOIS
CONCRESSAULT	MOROGUES	THOU
CREZANCY-EN-SANCERRE	NEUILLY-EN-SANCERRE	VAILLY-SUR-SAUDRE
DAMPIERRE-EN-CROT	NEUVY-DEUX-CLOCHERS	VEAUGUES
ENNORDRES	OIZON	VILLEGENON
HUMBLIGNY	SAINTE-GEMME-EN-SANCERROIS	

### ***Bassin de l'Aubois***

APREMONT-SUR-ALLIER	IGNOL	OUROUER-LES-BOURDELINS
AUGY-SUR-AUBOIS	JOUET-SUR-L'AUBOIS	SAGONNE
CHASSY	LA CHAPELLE-HUGON	SAINTE-AIGNAN-DES-NOYERS
COURS-LES-BARRES	LA GUERCHE-SUR-L'AUBOIS	SAINTE-HILAIRE-DE-GONDILLY
CROISY	LE CHAUTAY	SANCOINS
CUFFY	MARSEILLES-LES-AUBIGNY	TENDRON
GERMIGNY-L'EXEMPT	MENETOU-COUTURE	TORTERON
GIVARDON	MORNAY-SUR-ALLIER	VEREAUX
GROSSOUVRE	NERONDES	

### ***Bassin de l'Arnon Aval***

BRINAY	LAZENAY	SAINTE-AMBROIX
CERBOIS	LIMEUX	SAINTE-GEORGES-SUR-LA-PREE
CHERY	LURY-SUR-ARNON	SAINTE-HILAIRE-DE-COURT
CHEZAL-BENOIT	MASSAY	SAINTE-HILAIRE-EN-LIGNIERES
DAMPIERRE-EN-GRACAY	MEREAU	VIERZON
LA CELLE-CONDE	NOHANT-EN-GRACAY	

### ***Bassin de l'Indre***

PREVERANGES	SAINTE-PIERRE-LA-MARCHE	SAINTE-SATURNIN
-------------	-------------------------	-----------------

### ***Bassin de l'Arnon Amont***

ARCOMPS	LE CHATELET	SAINTE-BAUDEL
ARDENNAIS	LIGNIERES	SAINTE-CHRISTOPHE-LE-CHAUDRY
BEDDES	LOYE-SUR-ARNON	SAINTE-FLORENT-SUR-CHER
CHAMBON	LUNERY	SAINTE-HILAIRE-EN-LIGNIERES
CHAROST	MAISONNAIS	SAINTE-JEANVRIN
CHATEAUMEILLANT	MARCAIS	SAINTE-MAUR
CHEZAL-BENOIT	MAREUIL-SUR-ARNON	SAINTE-PIERRE-LES-BOIS
CIVRAY	MONTLOUIS	SAINTE-PIERRE-LA-MARCHE
CORQUOY	MORLAC	SAINTE-SATURNIN
CULAN	ORCENAI	SAINTE-SYMPHORIEN
EPINEUIL-LE-FLEURIEL	PLOU	SAUGY
FAVERDINES	POISIEUX	SAULZAIS-LE-POTIER
IDS-SAINTE-ROCH	PREVERANGES	SIDIAILLES
INEUIL	PRIMELLES	TOUCHAY
LA CELLE-CONDE	REIGNY	VENESMES
LAPAN	REZAY	VESDUN
LAZENAY	SAINTE-AMBROIX	VILLECELIN

### *Bassin du Cher*

AINAY-LE-VIEIL	LA CELLE	QUINCY
ARCAÏ	LA CHAPELLE-SAINT-URSIN	SAINT-AMAND-MONTROND
ARCOMPS	LA GROUTTE	SAINT-CAPRAIS
ARPHEUILLES	LA PERCHE	SAINT-CHRISTOPHE-LE-CHAUDRY
BOURGES	LAPAN	SAINTE-LUNAISE
BOUZAIS	LAZENAY	SAINTE-THORETTE
BRINAY	LE SUBDRAY	SAINT-FLORENT-SUR-CHER
BRUERE-ALLICHAMPS	LEVET	SAINT-GEORGES-DE-POISIEUX
CERBOIS	LIMEUX	SAINT-GEORGES-SUR-LA-PREE
CHAMBON	LOYE-SUR-ARNON	SAINT-GERMAIN-DES-BOIS
CHARENTON-DU-CHER	LUNERY	SAINT-HILAIRE-DE-COURT
CHAROST	LURY-SUR-ARNON	SAINT-LOUP-DES-CHAUMES
CHATEAUNEUF-SUR-CHER	MARCAIS	SAINT-PIERRE-LES-ETIEUX
CHAVANNES	MARMAGNE	SAINT-SYMPHORIEN
CIVRAY	MASSAY	SAINT-VITTE
COLOMBIERS	MEHUN-SUR-YEVRE	SAULZAIS-LE-POTIER
CORQUOY	MEILLANT	SERRUELLES
COUST	MEREAU	THENIOUX
CREZANCAY-SUR-CHER	MERY-SUR-CHER	TROUY
DAMPIERRE-EN-GRACAY	MORLAC	UZAY-LE-VENON
DREVANT	MORTHOMIERS	VALLENAY
EPINEUIL-LE-FLEURIEL	NOHANT-EN-GRACAY	VENESMES
FARGES-ALLICHAMPS	NOZIERES	VERNAIS
FAVERDINES	ORCENAI	VEDDUN
FOECY	ORVAL	VIERZON
GENOUILLY	PLOU	VILLENEUVE-SUR-CHER
INEUIL	PREUILLY	
LA CELETTE	PRIMELLES	

### *Bassin de la Vauvise*

ARGENVIERES	GRON	PRECY
AZY	HERRY	SAINT-BOUIZE
BEFFES	HUMBLIGNY	SAINT-HILAIRE-DE-GONDILLY
BUE	JALOGNES	SAINT-LEGER-LE-PETIT
CHARENTONNAY	JUSSY-LE-CHAUDRIER	SAINT-MARTIN-DES-CHAMPS
CHASSY	LAVERDINES	SAINT-SATUR
CHAUMOUX-MARCILLY	LUGNY-CHAMPAGNE	SALIGNY-LE-VIF
COUARGUES	MARSEILLES-LES-AUBIGNY	SANCERGUES
COUY	MENETOU-COUTURE	SANCERRE
CREZANCY-EN-SANCERRE	MENETOU-RATEL	SEVRY
ETRECHY	MENETREOL-SOUS-SANCERRE	THAUVENAY
FEUX	MONTIGNY	VEAUGUES
GARDEFORT	MORNAY-BERRY	VILLEQUIERS
GARIGNY	NERONDES	VINON
GROISES	NEUVY-DEUX-CLOCHERS	

### *Bassins de la petite Sauldre et de la Rère*

ACHERES	MENETOU-SALON	PRESLY
AUBIGNY-SUR-NERE	MENETREOL-SUR-SAUDRE	SAINTE-MONTAINE
BRINON-SUR-SAUDRE	MERY-ES-BOIS	SAINT-LAURENT
ENNORDRES	MOROGUES	SAINT-PALAIS
HENRICHEMONT	NANCAY	SENS-BEAUJEU
HUMBLIGNY	NEUILLY-EN-SANCERRE	THENIOUX
IVOY-LE-PRE	NEUVY-DEUX-CLOCHERS	VIERZON
LA CHAPELLE-D'ANGILLON	NEUVY-SUR-BARANGEON	VIGNOUX-SUR-BARANGEON
LA CHAPELOTTE	OIZON	VOUZERON
LE NOYER	PARASSY	

***Bassin de l'Yèvre Amont***

LES AIX D'ANGILLON  
ANNOIX  
AUBINGES  
AVORD  
AZY  
BAUGY  
BENGY-SUR-CRAON  
BLET  
BOURGES  
BRECY  
BUSSY  
CHALIVOY-MILON  
CHARLY  
CHASSY  
CHAUMOUX-MARCILLY  
CORNUSSE  
COUY  
CROISY

CROSSES  
DUN-SUR-AURON  
ETRECHY  
FARGES-EN-SEPTAINE  
FLAVIGNY  
GRON  
IGNOL  
JUSSY-CHAMPAGNE  
LANTAN  
LAVERDINES  
LUGNY-BOURBONNAIS  
MOULINS-SUR-YEVRE  
NERONDES  
NOHANT-EN-GOUT  
OSMERY  
OSMOY  
OUROUER-LES-BOURDELINS  
RAYMOND

RIANS  
SAGONNE  
SAINT-CEOLS  
SAINT-GERMAIN-DU-PUY  
SAINT-JUST  
SALIGNY-LE-VIF  
SAINTE-SOLANGE  
SAVIGNY-EN-SEPTAINE  
SEVRY  
SOULANGIS  
SOYE-EN-SEPTAINE  
TENDRON  
VEREAUX  
VILLABON  
VILLEQUIERS  
VORNAY

***Bassin de l'Yèvre Aval***

ACHERES  
ALLOGNY  
ALLOUIS  
BERRY-BOUY  
BOURGES  
FOECY  
FUSSY  
LA CHAPELLE-SAINT-URSIN  
LE SUBDRAY  
MARMAGNE  
MEHUN-SUR-YEVRE  
MENETOU-SALON

MERY-ES-BOIS  
MERY-SUR-CHER  
MORTHOMIERS  
NANCAY  
NEUVY-SUR-BARANGEON  
PIGNY  
PRESLY  
QUANTILLY  
SAINT-DOULCHARD  
SAINT-ELOY-DE-GY  
SAINTE-THORETTE  
SAINT-GEORGES-SUR-MOULON

SAINT-LAURENT  
SAINT-MARTIN-D'AUXIGNY  
SAINT-MICHEL-DE-VOLANGIS  
SAINT-PALAIS  
TROUY  
VASSELAY  
VIERZON  
VIGNOUX-SOUS-LES-AIX  
VIGNOUX-SUR-BARANGEON  
VOUZERON



**Demande de dérogation aux mesures de restriction de l'irrigation  
pour la saison 2019 : Éleveurs**

Nom de l'exploitation / de l'exploitant : .....  
 Adresse : .....  
 Numéro de téléphone : .....  
 Adresse mail : .....

Numéro MISE du (ou des) point(s) de prélèvements concerné(s) : .....  
 .....  
 .....

Numéro de cheptel : .....

Espèce et nombre d'animaux alimentés : .....  
 .....

Type d'irrigation / matériel :  Aspersion / enrrouleur  
 Aspersion / pivot  
 localisée / goutte à goutte

**Description des cultures objet de la demande :**

Cultures	Surface concernées (ha)	Référence cadastrale	Nombre d'irrigations prévues et volumes estimés

**Joindre un extrait cartographique localisant les parcelles concernées**

- Ces cultures sont destinées à l'alimentation des animaux de mon exploitation et sont les seules cultures irriguées sur mon exploitation pour la campagne 2019
- ou**
- J'irrigue d'autres cultures sur mon exploitation pour la campagne 2019 : j'ai bien pris note que la dérogation que je sollicite ne sera accordée que pour les seules parcelles que je cultive en vue de l'alimentation des animaux de mon exploitation

Date : .....

Signature :